

物件種目	[住居用] マンション		
物件名	グレース宮下		
号室名	605 (6階部分)		
所在地	〒070-0030 北海道旭川市宮下通16丁目808-1		
交通	[バス]「1条15丁目」停徒歩2分		
建築構造	鉄筋コンクリート造 地上6階		
間取タイプ	3LDK[18x7x6x和6]		
専有面積	82.61㎡	開口部方位	
築年	1988年12月		
現況/入居時期	退去予定 / 2024年11月下旬		
賃料	63,000 円		
共益費・管理費	なし		
敷金	なし		
礼金			
保証金		償却・敷引	
更新料			
契約期間			
町内会費			
駐車場	なし		

## 備考

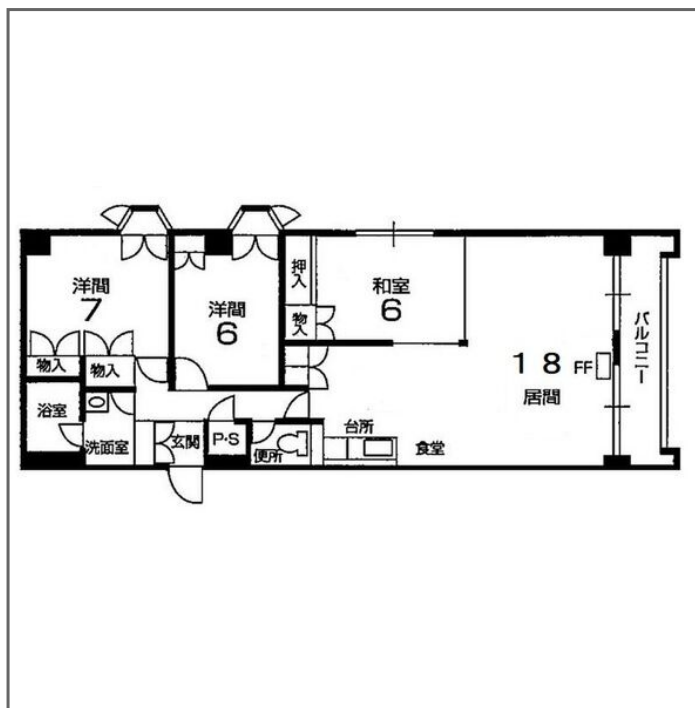
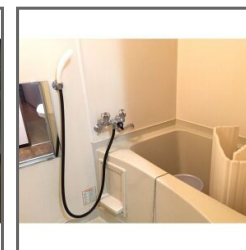
旭川駅徒歩圏、生活環境もよく便利です  
ショッピングセンター徒歩5分、ホームセンター徒歩3分、コンビニ徒歩1分  
小学校:知新小学校 中学校:中央中学校  
物置・ガスFFストーブ・0.75坪ユニットバス・モニターフォン  
ペット猫のみ可(礼金1ヶ月)

## 設備

【位置】角部屋・最上階 【キッチン】給湯器(都市ガス) 【水廻り】風呂(ユニットバス)・トイレ(水洗)・シャワートイレ・洗髪洗面化粧台・バス・トイレ別・洗濯機置場(室内) 【冷暖房】暖房(ガス) 【収納】シューズボックス 【放送・通信】BS 【その他】エレベーター・自転車置場・電気・ガス(都市ガス)・水道・排水・バルコニー/ベランダ・照明・網戸

## 条件

【条件】ペット相談(猫のみ)・保証会社利用必須



この資料は物件の概略紹介資料になります。写真、間取図面、設備、概要などが現況と異なる場合は現況優先となります。

## 特記事項:

室内写真は同タイプの別の部屋になります。写っている家具家電類はありません。  
・保証会社:保証会社利用必須 オリコフォレントインシュア 【オリコフォレントインシュア利用の場合】初期費用:家賃総額の半分、月額費用:家賃総額の1%がかかります。  
・保険:保険要加入 火災保険 2年契約 19,000 ~ 25,000円(家財補償額200万円 火災保険の保険料はハウスマート契約時のもの)・室内清掃費用:38,500円(契約時または退去時)・ストーブ分解清掃費用:22,000円(契約時または退去時)

北海道知事上川免許(6)第940号(公社)北海道宅地建物取引業協会(公社)全国宅地建物取引業保証協会

## 有限会社ハウスマート

旭川市五条通10丁目1630番地の4

TEL:0166-21-5670 FAX:0166-21-5671

取引態様:貸主

