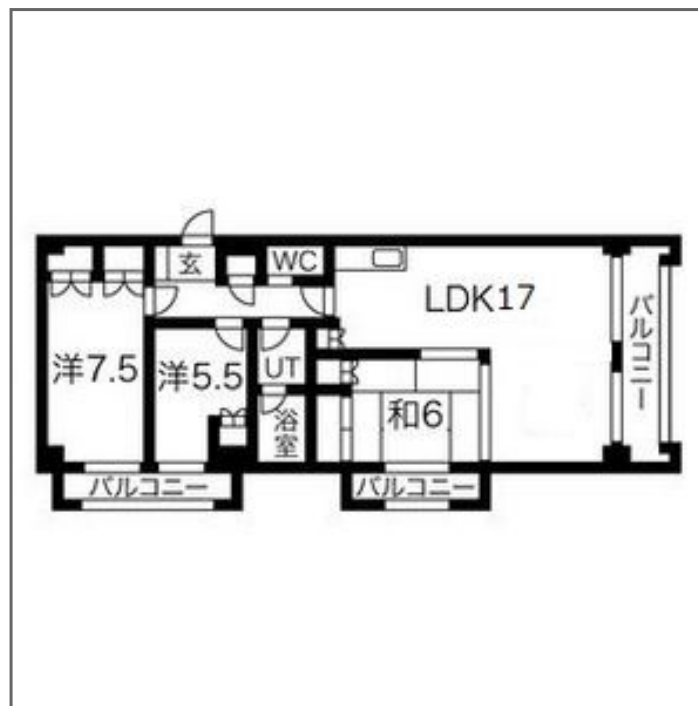
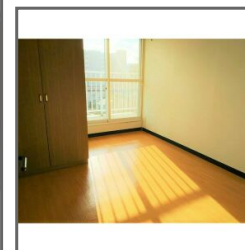
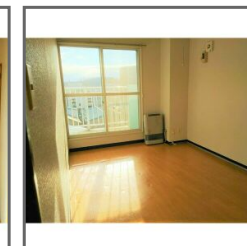
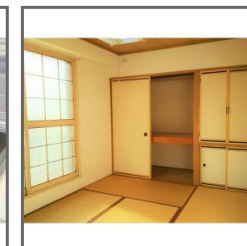


物件種目	[住居用] マンション		
物件名	グレース宮下		
号室名	601 (6階部分)		
所在地	〒070-0030 北海道旭川市宮下通1 6丁目808-1		
交通	[バス]「1条15丁目」停徒歩2分		
建築構造	鉄筋コンクリート造 地上6階		
間取タイプ	3LDK[12x7.5x5.5x5x和6]		
専有面積	81.18㎡	開口部方位	
築年	1988年12月		
現況/入居時期	退去予定 / 2024年5月下旬		
賃料	68,000 円		
共益費・管理費	なし		
敷金	なし		
礼金			
保証金		償却・敷引	
更新料			
契約期間			
町内会費			
駐車場	敷地内駐車場 / 7,000円 2台目7,000円 空き要確認		
<b>備考</b>			
旭川駅徒歩圏、生活環境もよく便利です ショッピングセンター徒歩5分、ホームセンター徒歩3分、コンビニ徒歩1分 小学校:知新小学校 中学校:中央中学校 ・ペット可(猫、ペット礼金1ヶ月)・物置・ガスストーブ バルコニー面積: 8㎡			
<b>設備</b>			
【位置】 角部屋・最上階 【キッチン】 給湯器(ガス) 【水廻り】 風呂(ユニットバス)・トイレ(水洗)・洗面台(独立)・シャワートイレ・洗髪洗面化粧台・バス・トイレ別・洗濯機置場(室内) 【冷暖房】 暖房(ガス) 【収納】 シューズボックス 【放送・通信】 BS 【その他】 エレベーター・自転車置場・電気・ガス(都市ガス)・水道・排水・バルコニー/ベランダ・照明・網戸			
<b>条件</b>			
【条件】 ペット相談(猫のみ)・保証会社利用必須			



この資料は物件の概略紹介資料になります。写真、間取図面、設備、概要などが現況と異なる場合は現況優先となります。

特記事項：  
保証会社：保証会社利用必須 オリコフォレントインシュア 【オリコフォレントインシュア利用の場合】初期費用：家賃総額の半分、月額費用：家賃総額の1%がかかります。・保険：保険要加入 火災保険 2年契約 19,000 ~ 25,000円(家財補償額200万円 火災保険の保険料はハウスマート契約時のもの)・室内清掃費用：38,500円(契約時または退去時)・ストーブ分解清掃費用：22,000円(契約時または退去時)

北海道知事上川免許(6)第940号 (公社)北海道宅地建物取引業協会 (公社)全国宅地建物取引業保証協会



## 有限会社ハウスマート

旭川市五条通1 0丁目1 6 3 0番地の4

TEL：0166-21-5670 FAX：0166-21-5671

取引態様：貸主