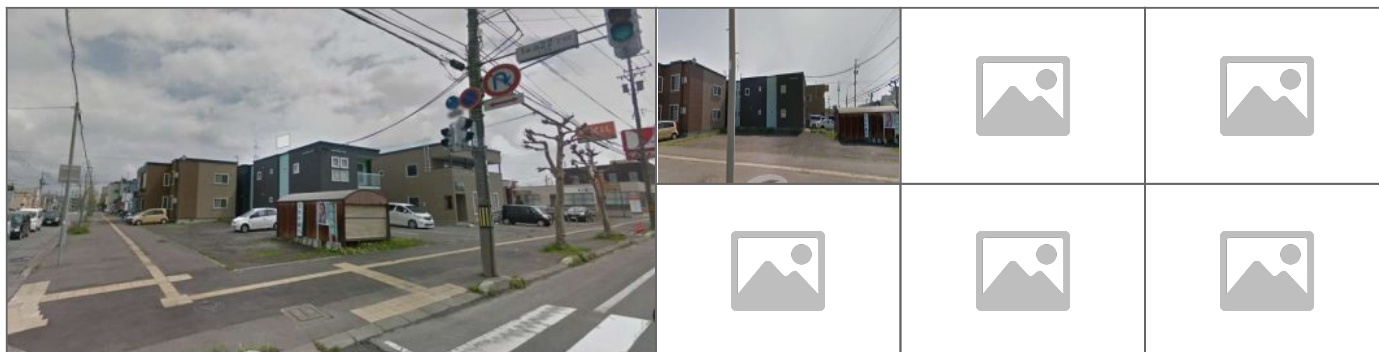


売土地★1条通22丁目★80坪

- 1条通りに面した便利な土地です!
- 古い車庫有、現状渡し。



種類	土地		
価格	1,150万円 (課税対象外)		
	取引形態	一般媒介	
	媒介料	44万5,500円(税込)	
所在地	住居表示	旭川市1条通22丁目1番23	
	家屋番号	地番	1番23
	交通	旭川電気軌道バス「1条22丁目」バス停 徒歩2分	
	通学区	朝日小学校 10分 / 光陽中学校 15分	
土地	面積	267.74m ² (80.99坪)	
	地目	宅地	現況 宅地
	間口	24.545m	奥行 10.909m
	接道	西:20.0 南:27.2	
	都市計画	市街化区域	用途地域 準工業地域
建蔽率	60%	容積率 200%	

■評価額・税

土地	税種類	評価額	標準額	税額	建物	税種類	評価額	標準額	税額
	固定資産	7,161,241円	5,012,868円	70,180円		固定資産			
都市計画税	都市計画税								

■今年度固定資産税

年間額	85,218円	買主負担分	
-----	---------	-------	--



〒070-0035 旭川市5条10丁目左1
 TEL:0166-21-5670 / FAX:0166-21-5671 / URL:https://housemart.jp
 代表取締役 安井 清吉(宅地建物取引士・二級建築士)
 北海道知事免許(上川)5)940
 宅地建物取引士:森 康哲(上川1853号) / 宅地建物取引士:安井 協平(上川2427号)

物件をスマートフォンで
確認する

