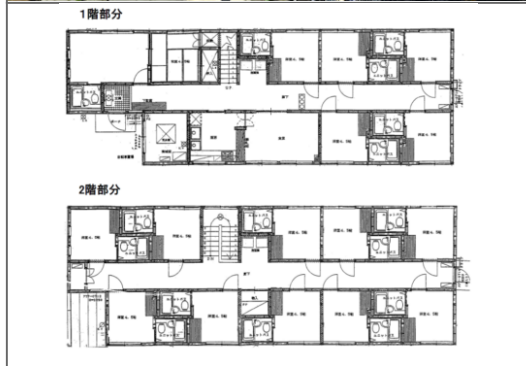


オーナーチェンジ物件★1条通20丁目★寄宿舎タイプ

- 旭川市中心部!現在ウィークリーマンスリーとして稼働中の全16室、2階建ての建物です。
- 年間家賃収入約400万円、現状の稼働率約50%程度。
- 売主の為仲介手数料かかりません。



種類	収益物件		
価格	1,810万円 (税込)		
	取引形態	売主	
	媒介料	自社物件のため媒介手数料なし	
所在地	住居表示	旭川市1条通20丁目555-3	
	家屋番号	555番3	地番 533番3、555番3
	交通	バス停「1条通20丁目」徒歩2分	
	通学区	啓明小学校 10分 / 東光中学校 30分	
土地	面積	198.34m ² (60坪)	
	地目	宅地	現況 宅地
	間口	5.0m	奥行 12.0m
	接道	西:市道 20.0m幅	
	都市計画	市街化区域	用途地域 近隣商業地域
	建蔽率	80%	容積率 300%
	種類	寄宿舎	構造 木造亜鉛メッキ鋼板葺
建物	床面積	1階:131.10m ² (39.66坪) 2階:136.60m ² (41.32坪) 合計:267.70m ² (80.98坪)	
	建物年数	築28年 (1996年)	
設備	トイレ、IHクッキングヒーター、都市ガス、上水道、下水道、セントラル、駐車場		

■評価額・税

土地	税種類	評価額	標準額	税額	建物	税種類	評価額	標準額	税額
	固定資産	4,244,476円	707,412円	9,903円		固定資産	4,936,036円	4,936,036円	69,104円
都市計画税	都市計画税				14,808円				

■今年度固定資産税

年間額	98,059円	買主負担分	
-----	---------	-------	--



〒070-0035 旭川市5条10丁目左1
 TEL:0166-21-5670 / FAX:0166-21-5671 / URL:https://housemart.jp
 代表取締役 安井 清吉 (宅地建物取引士・二級建築士)
 北海道知事免許 (上川)5)940
 宅地建物取引士:森 康哲 (上川1853号) / 宅地建物取引士:安井 協平 (上川2427号)

物件をスマートフォンで
確認する

